

学期末保護者アンケート結果

目指す児童像	共通実践事項		1学期
【かしくく】 ○ 目標達成を目指し、よく考え、進んで学ぶ子	1	家庭学習の時間確保に努め、確実な見届けを心がける。	4.0
	2	メディア(テレビ・ゲーム・スマホ等)の時間を決め、メディア9時オフの実践に努める。	3.9
	3	翌日の準備を就寝前に済ませ、忘れ物0を心がけさせる。	3.9
【やさしく】 ○ 素直で、礼儀正しく、思いやりのある子	1	丁寧な言葉遣いや家庭・地域でのあいさつがきちんとできるようにする。	4.5
	2	豊かな体験活動として、地域行事やボランティア活動へ積極的に参加させる。	4.3
	3	家庭での読書時間を確保する。(家読10分間)	3.8
【たくましく】 ○ 体力・気力の向上に努め最後まで頑張る子	1	山重っ子「家庭学習チャレンジ週間」を通して、基本的な生活週間の確率に努める。	4.3
	2	自力登下校をさせる。(自力登校95%)	4.0
	3	歯磨きによるむし歯の予防や歯の治療を行う。(むし歯治療100%)	4.4

サッカー大会優勝おめでとうございます！

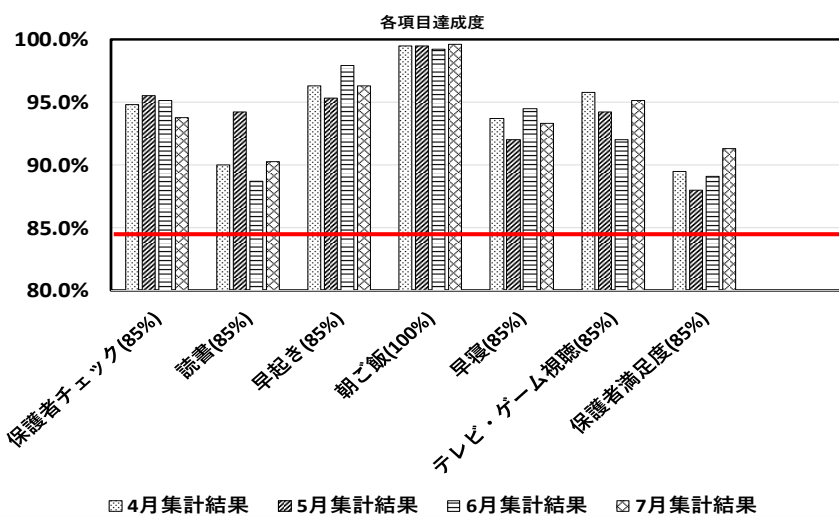
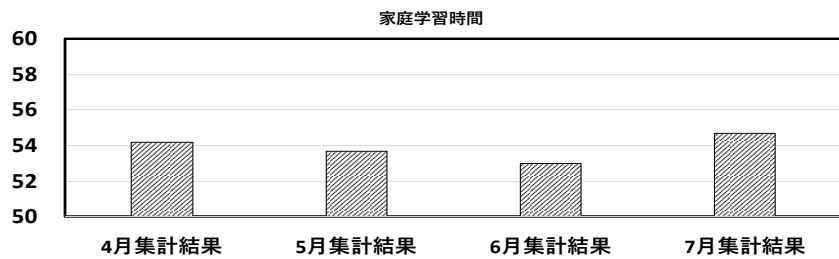
七月四日曾於市栄楽運動公園で開催されたナショナル杯・キッズサッカー大会「夏のCコート」Aクラスで優勝しました。皆さんのチームが優勝しました。まことにおめでとうございます。暑い日が続きますが、これから頑張って練習して次の試合も良い結果がでることを期待しています。



**<保護者の皆様へ>**  
学期末保護者アンケートのご協力ありがとうございました。結果を上表に示します。5点満点の平均値なので4点以上だと概ね良いと判断できます。今回の結果から9項目中6項目が4点以上ということ、しっかり取り組んでいただけていることが分かります。課題である読書については昨年度より0.3点良くなりました。夏休みに入りますが、今後ご家庭での取組をよろしく願います。

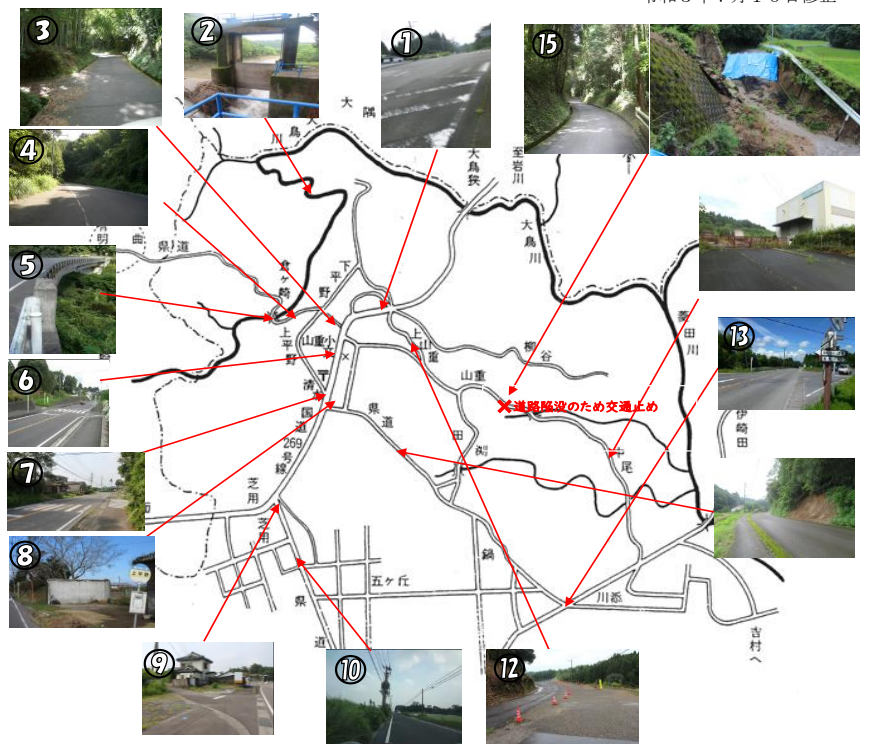
令和3年度 山重っ子チャレンジ週間  
＜集計結果 1学期＞

項目(達成目標)	4月集計結果	5月集計結果	6月集計結果	7月集計結果
家庭学習時間(1・2年40分、3～6年60分)	54.2分	53.7分	53.0分	54.7分
保護者チェック(85%)	94.8%	95.5%	95.1%	93.8%
読書(85%)	90.0%	94.2%	88.7%	90.3%
早起き(85%)	96.3%	95.3%	97.9%	96.3%
朝ご飯(100%)	99.5%	99.5%	99.2%	99.6%
早寝(85%)	93.7%	92.0%	94.5%	93.3%
テレビ・ゲーム視聴(85%)	95.8%	94.2%	92.0%	95.1%
保護者満足度(85%)	89.5%	88.0%	89.1%	91.3%



山重小校区危険箇所マップ

令和3年7月16日修正



番号	場所	注意事項	番号	場所	注意事項
1	元小治石油前交差点	横断注意(車のスピード超過多し)白線が薄くなっている目立ちにくい	9	芝用住宅入り口	飛び出し注意 道路狭し
2	藤原岡田取水口	増水時は水量や流水等危険	10	芝用から野神方面へ	歩道整備中 野神方面は工事中
3	いぼすけの坂	急な坂 薄暗く人通りなし	11	田淵から郵便局へ行く途中	崖崩れ 歩道すべりやすい
4	倉ヶ崎手前の山沿い	急カーブ 人通り少ない	12	国道269号線から山重へ行く途中	道幅狭し 工事中危険
5	倉ヶ崎橋	川遊び禁止	13	川原の交差点	横断歩道なし 交通量多し
6	平野横断歩道	交通量が多い	14	中尾 工場跡	立ち入り禁止 人通りなし
7	清水三叉路	白線が消えている	15	山重への途中	暗い杉山 道路陥没 茶屋田の見通しなし
8	清水三叉路向かい側の崖	ひび入り			

<保護者の皆様へ>

1学期もご家庭のご理解をいただきながら、毎月実施することができました。保護者の方々へのご協力に感謝いたします。しかも、昨年度と同様にどの項目も目標の85%を超えており、すばらしい取組が各家庭でできているのだと思います。このチャレンジ週間への取組は、学力向上のための基盤となります。8月はチャレンジ週間の実施はありませんが、継続して取り組んでいただくと良いかと思えます。夏休みに入っても生活リズムを整えて元気いっぱい楽しい夏休みを過ごしてほしいと思います。また、2学期もご協力の方よろしく願います。

学校が把握している危険箇所については、上記のマップに掲載していますが、保護者・地域の方々で子ども達の通学路や危険な箇所等で気になる箇所がありましたら、学校まで連絡していただくとありがたいです。危険箇所マップは山重小学校HPにも掲載していますので、見えにくい方はそちらの方をご覧ください。

<長期休業中の事故防止に向けて>

学校では夏休み前に水難事故防止に向けて、海や河川等の危険箇所への立入禁止や危険な遊びをしないように指導しています。また、交通事故、不審者への対応も指導していますが、事故防止について十分注意するように家庭や地域での声掛けをお願いします。

**危険箇所マップも参考にしてください！**