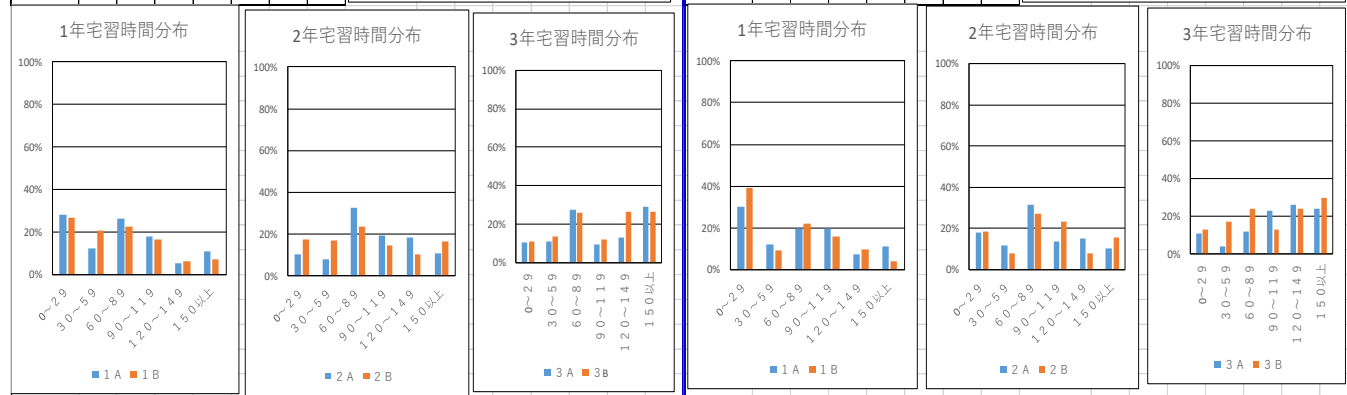
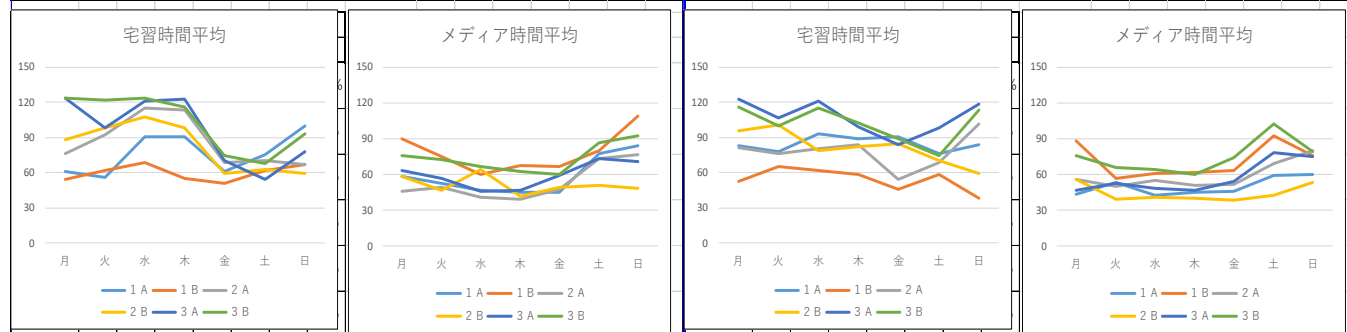


## 5月第2週(5/9~5/15)

## 5月第3週(5/16~5/22)

宅習時間平均								メディア時間平均								宅習時間平均								メディア時間平均							
学年・組	月	火	水	木	金	土	日	学年・組	月	火	水	木	金	土	日	学年・組	月	火	水	木	金	土	日	学年・組	月	火	水	木	金	土	日
1 A	61	56	90	90	61	75	100	1 A	58	52	47	45	45	77	84	1 A	83	78	93	89	90	76	84	1 A	43	53	43	46	46	59	60
1 B	54	62	69	55	51	62	67	1 B	90	75	60	68	67	80	109	1 B	52	65	61	59	46	58	38	1 B	88	57	61	61	63	93	76
1年平均	58	59	81	73	56	69	84	1年平均	74	63	53	56	55	78	97	1年平均	68	72	77	73	69	67	62	1年平均	65	55	52	54	55	76	67
2 A	76	92	115	113	68	70	67	2 A	46	50	41	40	47	74	77	2 A	81	77	81	84	54	68	101	2 A	56	51	55	51	52	69	80
2 B	88	98	108	98	59	63	59	2 B	59	47	64	42	49	51	48	2 B	95	101	78	82	85	70	59	2 B	56	39	41	41	39	43	54
2年平均	82	96	111	105	64	66	63	2年平均	53	48	54	41	48	61	62	2年平均	89	90	79	83	70	69	81	2年平均	56	44	48	45	46	57	68
3 A	123	98	121	123	71	54	78	3 A	63	57	46	47	59	73	71	3 A	122	107	121	99	84	98	119	3 A	47	53	49	46	54	79	75
3 B	124	122	124	116	75	67	93	3 B	76	73	67	63	60	87	93	3 B	116	100	115	103	89	75	113	3 B	76	66	64	60	74	102	79
3年平均	124	111	122	119	73	62	86	3年平均	69	65	57	56	60	81	83	3年平均	119	103	118	101	87	85	116	3年平均	63	60	57	53	65	91	77



【味が薄いこと】のお話です。  
小林正観さんの心に響く言葉より…

質問をします。「日本の主食は何でしょう？」日本の主食は“米”。西洋の主食は“パン”。「では、お米とパンに共通していることは何でしょう？」それは“無味無臭”であるということ。例えば、ステーキはいろいろなお店で、シェフが独自の味付けをしています。それは、それでおいしいものです。スパゲティなら、トマトだったり、バジリコだったり、キノコだったり、クリームソースだったり、というようにいろいろな味付けをすると、それなりにおいしくなります。しかし、おいしいものが月に30日出てきて、主食になりうるかと言うと、なりません。なぜかということです、主食の絶対的な条件は無味無臭であることだからです。すなわち、主食の条件は“味が薄い”こと。主食の味が薄いと、まわりのおかずはどんな味でも引き立ちます。そして、いい味のものがまわりにたくさん集まって、全部が「おいしい」と言われるようになります。このことから、人が集まるところで、中心にいる人は、どのように生きればよいかが見えてくるのではないのでしょうか。実は、中心にいる人は“いかに味が薄くなるか”ということが重要らしいのです。これがわかってくると、とても面白くなります。たくさんの人に囲まれて、グループの中心に存在する人が、すごく个性的で自己主張していることがあります。このような自己主張の強い人の周りに集まっている人は、味の薄い人が多くなってしまいます。味の濃い人は、そばにいたことが許されません。あなたは味が濃すぎると、中心にいる人から蹴られてしまうのです。ところが、中心にいる人の味が薄ければ薄いほど、味が濃い人でも蹴られずに、「いい味だよね」「こういう味だよね」「おいしい味だよね」と言ってもらえるので、一人ひとりが、すごく楽しくて集まってきます。そして、おいしい味の人同士が、「あなたもいい味だよね」「いいえ、あなたこそ」とお互い褒めたたえ合う集団になります。しかも主食は別の人なので、集まってくる人は、自分が主食になろうとはしません。だから、自分が志したわけではないのに、たまたまグループの中心になってしまったというような人の周りには、面白い人が集まってくるようです。自分が淡々と生きるのはいいですが、「こういう生き方をすべきだ」と大声で言い始めると、周りが息苦しくなります。情報は伝えても淡々と生きていくこと。そうすると、周りに人が集まってくるようなのです。

『神さまに好かれる話』五月書房

6月28・29・30日は期末テストです。勉強で言えば、主食は「授業⇔KSちょう」でしょうか。そして、テスト勉強は、「様々に工夫されたステーキ」でしょうか。両方がうまく調和して、結果に表れるのではないかなと思います。行事が沢山ありますが、まずは、主食をしっかりととりましょう。