

児童数と職員数

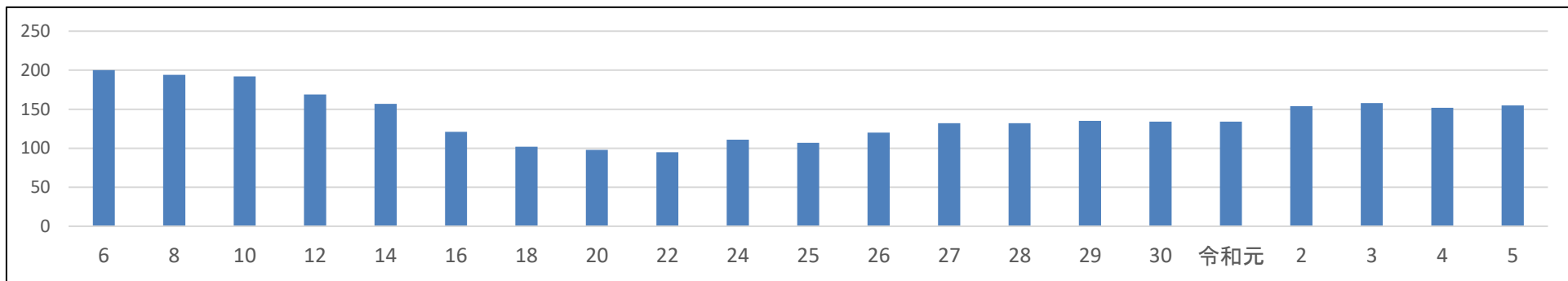
R5.5.1現在 交流学級に特別支援学級の児童数を含みます。

学年	1年	2年	3年	4年	5年	6年	たんぽぽ	ひまわり	小計
児童数	男	18	11	16	12	16	8	8	81
	女	11	10	12	16	14	12	1	74
	計	29	21	28	28	30	20	9	155
担任名	松木田 幸代	山口 賢宗	内田 真紀	新坂 明美	牧 大樹	吉留 沙也香	樋渡 直子	村永 法子	
							齊藤 由里	脇 優	

職名	校長	教頭	専科	養護教諭	事務主査	学校助手	司書補	支援員	
氏名	岩屋 高広	夏越 伸一	北野 恵美子	上山 絹代	山平 和幸	高吉 ミネ子	石坂 直子	上村 雅代	取附 育美
							県費職員	市費職員	
							15名	4名	

有明小児童数の推移

年度	6	8	10	12	14	16	18	20	22	24	25	26	27	28	29	30	令和元	2	3	4	5
人数	200	194	192	169	157	121	102	98	95	111	107	120	132	132	135	134	134	154	158	152	155



地域別児童数

地区	1	2	3	4								
集落名	仮屋	小松	西吉村	野吉								
	共和	豊原	飯山	西穂成								
	下野井倉	野井倉	中原	吉野								
	猜ヶ宇都	牧之内	志陽	南吉村								
	校区外(伊崎田校区)		中次	吉村住宅								
		校区外(通山校区)		土橋	坪山	東吉村	中吉村	吉村	校区外	(松山・安楽・野神校区)	前原団地	校区外(志布志校区)
児童数	32	49	55	19								
P戸数	21	38	39	12								