

児童数と職員数

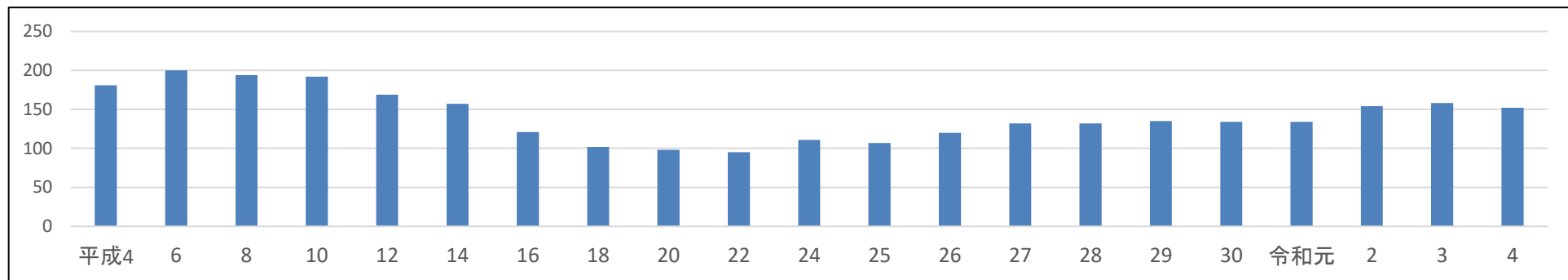
R4.5.1現在 ()別掲

学年	1年	2年	3年	4年	5年	6年	たんぽぽ	ひまわり	小計	合計	
児童数	男	10(1)	13(3)	12(1)	16	6(1)	16(1)	4	4	73(8)	81
	女	10	11(1)	15(1)	13(1)	12	7	2	1	68(3)	71
	計	20(1)	24(4)	27(2)	29(1)	18(1)	23(1)	6	5	141(11)	152
担任名	樋渡 直子	吉留 沙也香	松木田 幸代	二石 里絵	脇 優	牧 大樹	山口 賢宗	村永 法子			
							南 千鶴子				

職名	校長	教頭	専科	養護教諭	事務主査	学校助手	司書補	支援員
氏名	岩屋 高広	夏越 伸一	北野 恵美子	上山 絹代	山平 和幸	窪田 直美	石坂 直子	中村 克恵
							県費職員	市費職員
							13名	3名

有明小児童数の推移

年度	平成4	6	8	10	12	14	16	18	20	22	24	25	26	27	28	29	30	令和元	2	3	4
人数	181	200	194	192	169	157	121	102	98	95	111	107	120	132	132	135	134	134	154	158	152



地域別児童数

地区	1	2	3	4								
集落名	仮屋	小松	西吉村	野吉								
	共和	豊原	飯山	西穂成								
	下野井倉	野井倉	中原	吉野								
	猜ヶ宇都	牧之内	志陽	南吉村								
	校区外(伊崎田校区)		中次	吉村住宅								
		校区外(通山校区)		土橋	坪山	東吉村	中央吉村	中吉村	穂成	吉村	校区外	校区外(松山・安楽・野神校区)
男	19	23	29	11								
女	8	29	23	10								
計	27	52	52	21								